

健康経営基本方針・目的

社員の健康増進を経営課題の一つとして捉え、ワークライフバランスのとれた環境整備と健康第一の風土醸成を推進していくため、2023年の会社設立に合わせ「トヨタ紡織広瀬健康宣言」を策定しました。社員が心身ともに健康で、いきいきと働くことができる会社づくりを進めていきます。

トヨタ紡織広瀬 健康宣言

「社員の安全と健康はすべてに優先する」

社員一人ひとりの心身の健康は安全と共に最優先の管理項目であり、会社として意思決定を行う際の重要な要素の一つと位置づけ「健康経営」を推進していきます。

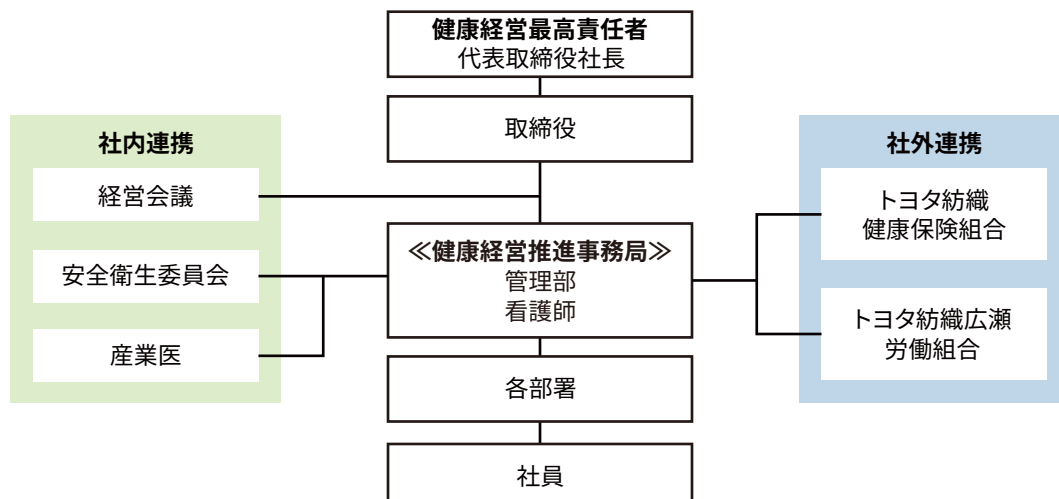
さらに、健康に対する社員の意識向上と社員一人ひとりが健康でいきいきと働くことができる職場環境を目指し、健康増進に向けた活動にも取り組んでいくことを宣言します。



2023年4月1日
トヨタ紡織広瀬株式会社
代表取締役社長
星原 直明

推進体制

社長を筆頭に健康経営推進体制を構築し、社員の健康意識向上と職場環境改善に取り組んでいます。健康経営に関する取組状況やその結果を経営会議や安全衛生委員会の場で報告し、翌年の施策に反映していきます。



各種健康関連指標

指標	実績	目標
	2023年度	2025年度
定期健康診断受診	100.0%	100.0%
特定保健指導実施率 ^(※1)	98.7%	100.0%
ストレスチェック受検率	94.9%	100.0%
高ストレス者率	11.5%	10.0%以下
喫煙率	41.6%	35.0%以下
適正体重維持者率(BMIが18.5～25未満の者)	56.3%	65.0%以上

(※1)生活習慣の改善により予防が期待できる社員に対する産業医や看護師によるサポート

重点取り組み事項

① 社員の心と体の健康づくりに取り組みます

- メンタルヘルス不調者に対するケアを速やかに開始するため、経営会議にて推移状況の報告を定例の議題とするなど、経営層を中心とした全社一体での支援体制強化
- 社員食堂の利用者を増やすことで、欠食等の食生活改善への効果を期待すると共に、社員間のコミュニケーション促進にも繋がる多様なシーンでの活用が可能な環境整備
- 病気の治療や予防に向けて社員やそのご家族が自発的に行動(運動習慣、禁煙など)できるイベントの企画・実施や意識啓発情報を提供

② 社員の健康課題の把握と必要な対策を検討・実施します

- 定期健康診断にて要医療機関受診と判定された社員への受診勧奨及び定期的なフォロー
- 産業医による特定保健指導の実施及び定期的なフォロー

③ 誰もが健康で安心して働ける職場環境づくりび取り組みます

- 社員に対し「ハラスメントに対する正しい知識・認識」を共有する機会を提供
- 仲間の健康を気遣いあえる職場雰囲気づくりの推進
- 女性特有の健康関連課題に関する研修会を実施